



ANALIZA BIAŁEK



100003725

Laboratorium Analizy

Klient: NIE WSKAZANO
Numer zamówienia: 100003725
Nazwa: EMPEROR METHENOLONE ENANTHATE
Ilość próbek: 1 fiołka

Numer partii: -----
Data przyjęcia: 2023-06-02
Data rozpoczęcia: 2023-06-20
Data zakończenia: 2023-06-20

Identyfikacja próbki

| Szukana substancja | Metoda pobrania próbki | Postać |
|-----------------------|----------------------------------|--------------------------------------|
| Methenolone Enanthate | Próbka dostarczona przez klienta | Przezroczysty płyn w szklanej fiołce |

Wyniki

| Substancja | Nazwa próbki | Ilość | Czystość |
|-----------------------|--|-------------|----------|
| Methenolone Enanthate | EMPEROR METHENOLONE ENANTHATE 100MG/ML | 104,57mg/ml | ----- |

Komentarz do badania

Badaną próbkę naniesiono w ilości 3ul na kolumnę BioBasic 8 Thermo Scientific. Podczas przebiegu analizy metodą gradientu liniowego w roztworach H₂O oraz Acetonitrylu z dodatkiem 0,1% kwasu trifluorooctowego pojawił się pik szukanej substancji. Jego stężenie po przyrównaniu do chromatogramu wzorcowego wynosi 104,57mg/ml. Wysokość błędu pomiarowego wynosi +/- 1mg. Stan faktyczny przesłanej próbki przed badaniem przedstawia zdjęcie poniżej

Zdjęcie badanej próbki



Hasło dostępu

GY82KN08

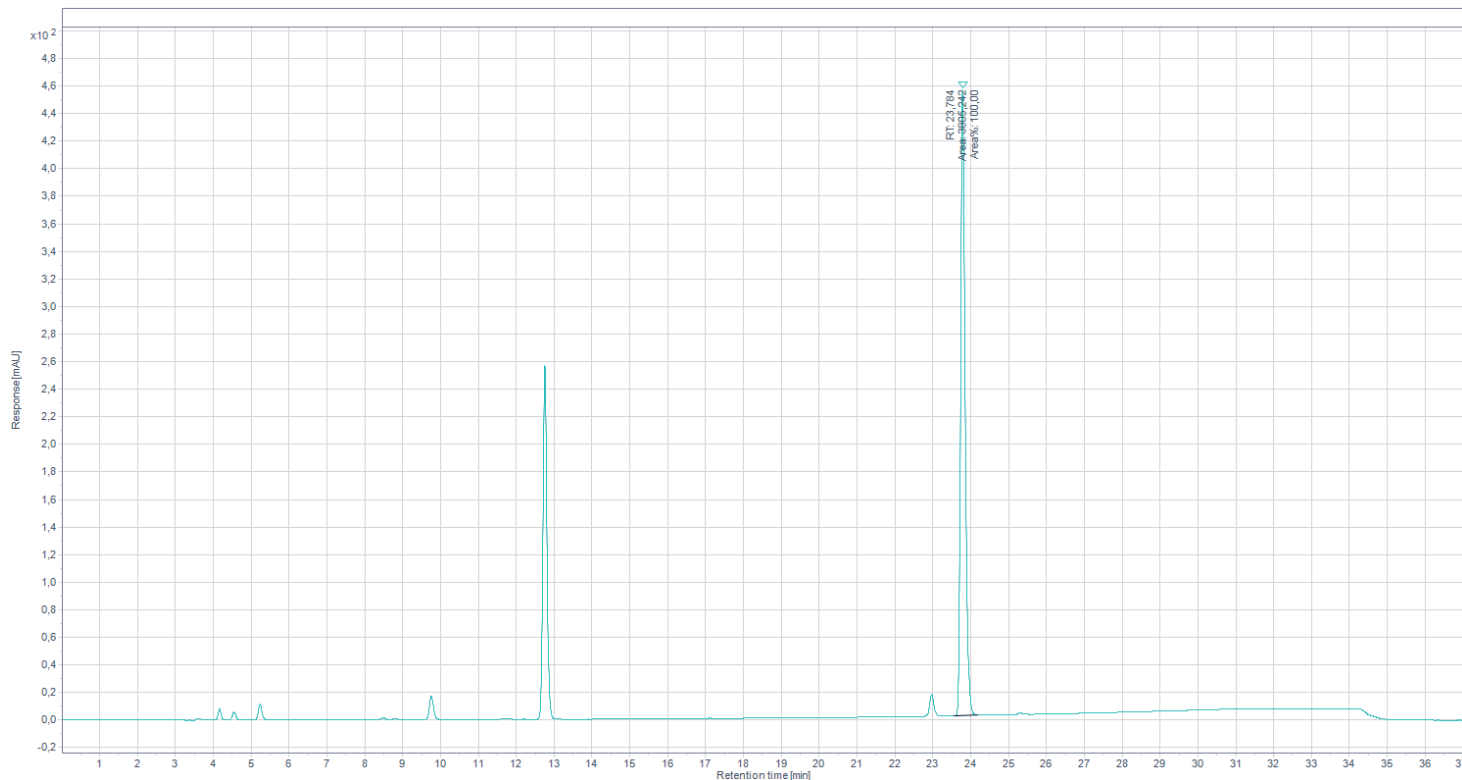
Analiza Białek sp. z o.o.
KRS: 0000966168
NIP: 8992922970
REGON: 521751875

Siedziba i Laboratorium:
ul. Duńska 9, 54-427 Wrocław
Budynek DELTA

Badanie przeprowadził:
Specjalista ds. analiz i badań
mgr Arkadiusz Zając



Chromatogram



Metoda

| Czas | H2O + 0,1% TFA | ACN + 0,1% TFA |
|-------|----------------|----------------|
| 0min | 60% | 40% |
| 2min | 60% | 40% |
| 27min | 5% | 95% |
| 30min | 5% | 95% |

Hasło dostępu

GY82KN08